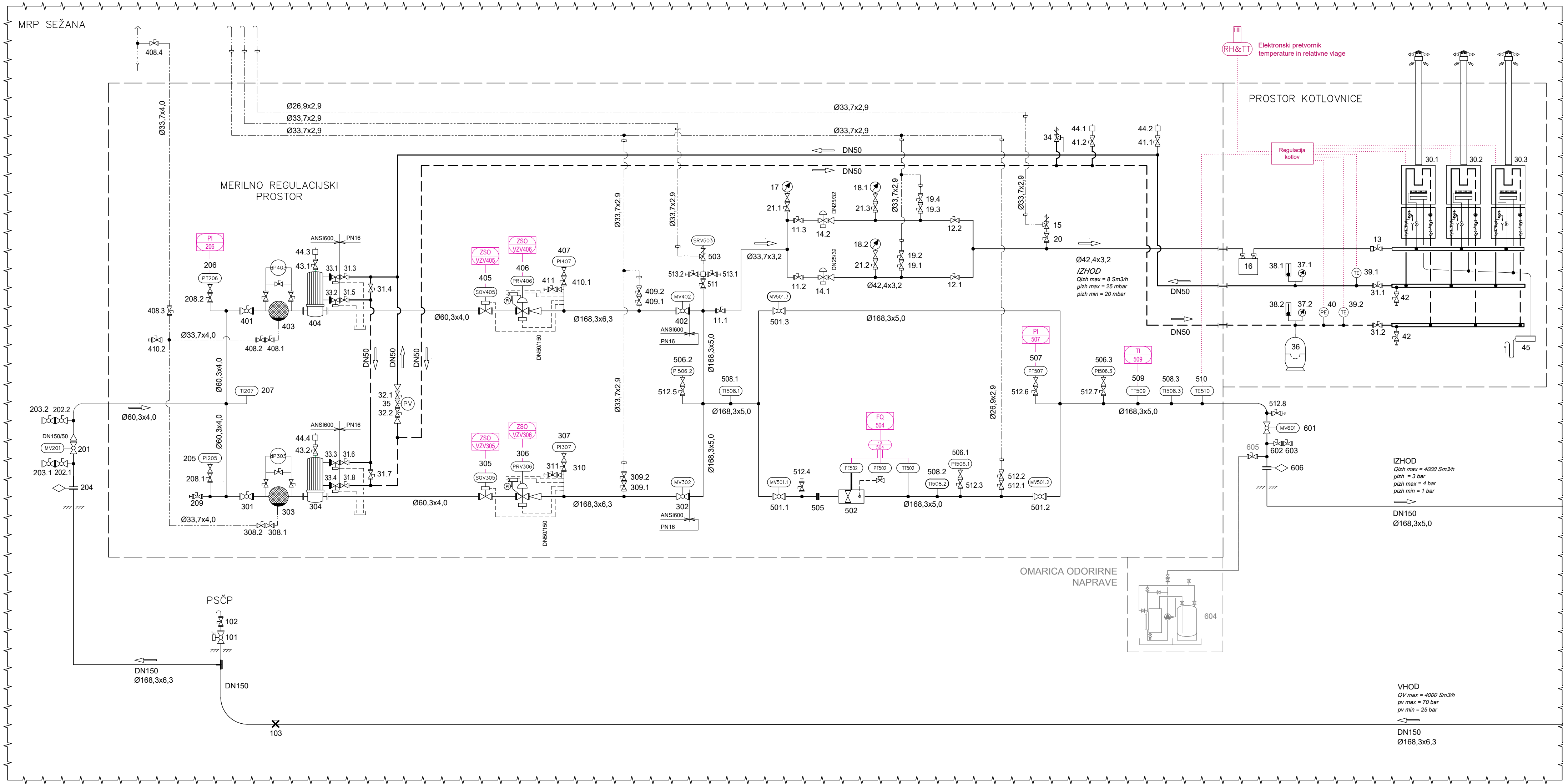
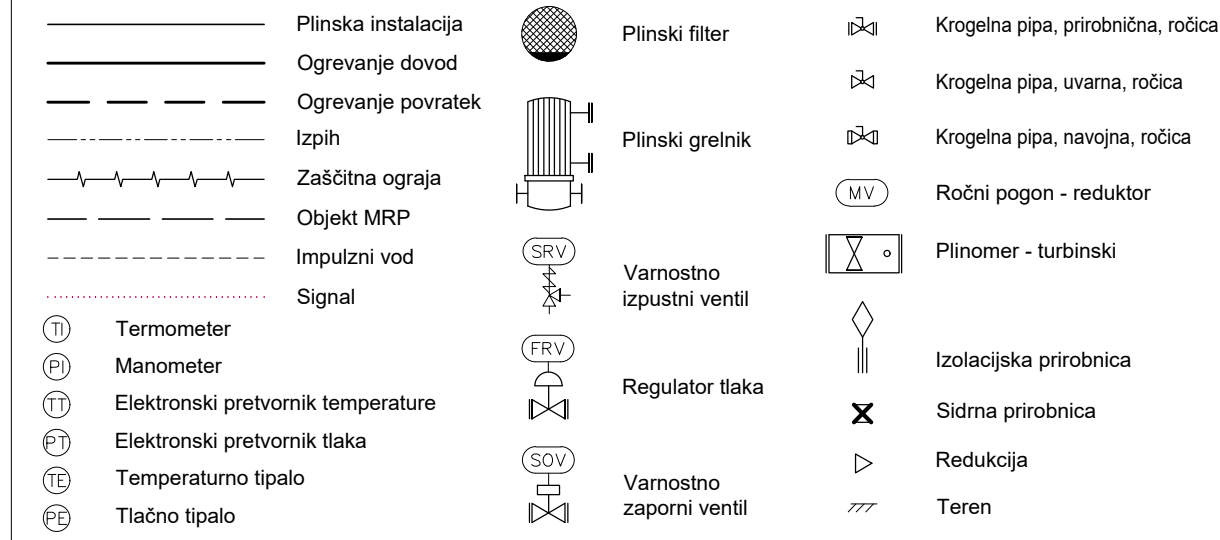


A3x3: 420x891
A: 0.38 m²
13822_08_154_PZL D2_sHEMA.dwg
24.03.2019



DP 70 bar
MOP 70 bar



PSČP

101. Krogelna pipa, uvarna / prirobnica, DN150, ANSI600, reduktor-kolo (BÖHMER BBS KSF)
102. Krogelna pipa, prirobnica, DN25, A600, ročica (BÖHMER BBS KSA)
103. Sidna prirobnica, DN150, A600

VHOD

201. Krogelna pipa, uvarna / prirobnica, DN150, ANSI600, reduktor-kolo (BÖHMER BBS KSF)
- 202.1 Krogelna pipa, uvarna / prirobnica, DN50, ANSI600, ročica (BÖHMER BBS KSF)
- 202.2 Krogelna pipa, uvarna / prirobnica, DN50, ANSI600, ročica (BÖHMER BBS KSF)
- 203.1 Krogelna pipa, prirobnica, DN50, ANSI600, ročica (BÖHMER BBS FSA)
- 203.2 Krogelna pipa, prirobnica, DN50, ANSI600, ročica (BÖHMER BBS FSA)
204. Izolirna prirobnica, uvarna, DN100, ANSI600, z iskriščem (ZUNT)
205. Manometer Ø160 z manometerskim ventilom 1/2", območje 0-100 bar (WKA tip 232.50 NG160)
206. Elektronski pretvornik tlaka (Rosemount 3051 TA)
207. Termometer z tekočinskim tipalom, območje -20 do +60 °C (INOL TI-291)
- 208.1 Krogelna pipa, navojna, DN15, ANSI600, ročica (AZ INTEC GES-13-NPT-1/2)
- 208.2 Krogelna pipa, navojna, DN15, ANSI600, ročica (AZ INTEC GES-13-NPT-1/2)
209. Krogelna pipa, navojna, DN6, ANSI600, ročica (AZ INTEC GES-06-NPT-1/4)

REGULACIJSKA PROGA I

301. Krogelna pipa, prirobnica, DN50, ANSI600, ročica (BÖHMER BBS FSA)
302. Krogelna pipa, prirobnica, DN150, ANSI600, reduktor-kolo (BÖHMER BBS FSA)
303. Piłnski filter z diferenčnim man., pribor., DN50, ANSI600 (Pietro Fiorentini HFA 1.5)
304. Piłnski grelnik, prirobnica, DN50, ANSI600 (Pietro Fiorentini KSI / 2)
305. Varnostno zaporni ventil, prirobnica, DN50, ANSI600 (Pietro Fiorentini SBC 782)
306. Regulator tlaka z VZV, prirobnica, DN50, ANSI600 (Pietro Fiorentini Reflux 819)
307. Manometer Ø160 z manometerskim ventilom 1/2", območje 0-6 bar (WKA tip 232.50 NG160)
- 308.1 Krogelna pipa, prirobnica, DN25, ANSI600, ročica (BÖHMER BBS FSA)
- 308.2 Krogelna pipa, prirobnica, DN25, ANSI600, ročica (BÖHMER BBS FSA)
- 309.1 Krogelna pipa, navojna, DN25, ANSI600, ročica (AZ INTEC GES-25-NPT-1/2)
- 309.2 Krogelna pipa, navojna, DN25, ANSI600, ročica (AZ INTEC GES-25-NPT-1/2)
310. Krogelna pipa, navojna, DN15, ANSI600, ročica (AZ INTEC GES-13-NPT-1/2)
311. Krogelna pipa, navojna, DN6, ANSI600, ročica (AZ INTEC GES-06-NPT-1/4)

REGULACIJSKA PROGA II

401. Krogelna pipa, prirobnica, DN50, ANSI600, ročica (BÖHMER BBS FSA)
402. Krogelna pipa, prirobnica, DN150, ANSI600, reduktor-kolo (BÖHMER BBS FSA)
403. Piłnski filter z diferenčnim man., pribor., DN50, ANSI600 (Pietro Fiorentini HFA 1.5)
404. Piłnski grelnik, prirobnica, DN50, ANSI600 (Pietro Fiorentini KSI / 2)
405. Varnostno zaporni ventil, prirobnica, DN50, ANSI600 (Pietro Fiorentini SBC 782)
406. Regulator tlaka z VZV, prirobnica, DN50, ANSI600 (Pietro Fiorentini Reflux 819)
407. Manometer Ø160 z manometerskim ventilom 1/2", območje 0-6 bar (WKA tip 232.50 NG160)
- 408.1 Krogelna pipa, prirobnica, DN25, ANSI600, ročica (BÖHMER BBS FSA)
- 408.2 Krogelna pipa, prirobnica, DN25, ANSI600, ročica (BÖHMER BBS FSA)
- 408.3 Krogelna pipa, prirobnica, DN25, ANSI600, ročica (BÖHMER BBS FSA)
- 408.4 Krogelna pipa, prirobnica, DN25, ANSI600, ročica (BÖHMER BBS FSA)
- 409.1 Krogelna pipa, navojna, DN25, ANSI600, ročica (AZ INTEC GES-25-NPT-1/2)
- 409.2 Krogelna pipa, navojna, DN25, ANSI600, ročica (AZ INTEC GES-25-NPT-1/2)
- 410.1 Krogelna pipa, navojna, DN15, ANSI600, ročica (AZ INTEC GES-13-NPT-1/2)
- 410.2 Krogelna pipa, navojna, DN15, ANSI600, ročica (AZ INTEC GES-13-NPT-1/2)
411. Krogelna pipa, navojna, DN6, ANSI600, ročica (AZ INTEC GES-06-NPT-1/4)

MERILNA PROGA

- 501.1 Krogelna pipa, prirobnica, DN150, PN16, reduktor-kolo (Polix KPV-G DP VX PX)
- 501.2 Krogelna pipa, prirobnica, DN150, PN16, reduktor-kolo (Polix KPV-G DP VX PX)
- 501.3 Krogelna pipa, prirobnica, DN150, PN16, reduktor-kolo (Polix KPV-G DP VX PX)
502. Turbinski merilnik pretoka, prirobnica, DN150, PN16, G1000 (Elster-Instrument TRZZ)
503. Varnostno izpustni ventil, navojna, DN25, PN16 (Pietro Fiorentini VS/AM65 TR)
504. Elektronski korektor (Elster-Instrument EK280)
505. Umesni kos
- 506.1 Manometer Ø160 z manometerskim ventilom 1/2", območje 0-6 bar (WKA tip 232.50 NG160)
- 506.2 Manometer Ø160 z manometerskim ventilom 1/2", območje 0-6 bar (WKA tip 232.50 NG160)
- 506.3 Manometer Ø160 z manometerskim ventilom 1/2", območje 0-6 bar (WKA tip 232.50 NG160)
507. Elektronski pretvornik tlaka (Rosemount 3051 TA)
- 508.1 Termometer z tekočinskim tipalom, območje -20 do +60 °C (INOL TI-291)
- 508.2 Termometer z tekočinskim tipalom, območje -20 do +60 °C (INOL TI-291)
- 508.3 Termometer z tekočinskim tipalom, območje -20 do +60 °C (INOL TI-291)
509. Elektronski pretvornik temperature (Rosemount 3144 PD)
510. Temperaturno tipalo
511. Krogelna pipa, navojna, DN20, ANSI600, ročica (AZ INTEC GES-20-NPT-3/4)
- 512.1 Krogelna pipa, navojna, DN15, ANSI600, ročica (AZ INTEC GES-13-NPT-1/2)
- 512.2 Krogelna pipa, navojna, DN15, ANSI600, ročica (AZ INTEC GES-13-NPT-1/2)
- 512.3 Krogelna pipa, navojna, DN15, ANSI600, ročica (AZ INTEC GES-13-NPT-1/2)
- 512.4 Krogelna pipa, navojna, DN15, ANSI600, ročica (AZ INTEC GES-13-NPT-1/2)
- 512.5 Krogelna pipa, navojna, DN15, ANSI600, ročica (AZ INTEC GES-13-NPT-1/2)
- 512.6 Krogelna pipa, navojna, DN15, ANSI600, ročica (AZ INTEC GES-13-NPT-1/2)
- 512.7 Krogelna pipa, navojna, DN15, ANSI600, ročica (AZ INTEC GES-13-NPT-1/2)
- 512.8 Krogelna pipa, navojna, DN15, ANSI600, ročica (AZ INTEC GES-13-NPT-1/2)
- 513.1 Krogelna pipa, navojna, DN6, ANSI600, ročica (AZ INTEC GES-06-NPT-1/4)
- 513.2 Krogelna pipa, navojna, DN6, ANSI600, ročica (AZ INTEC GES-06-NPT-1/4)

IZHOD

601. Krogelna pipa, prirobnica, DN150, PN16, reduktor-kolo (Polix KPV-G PN16 DP VX PX)
602. Krogelna pipa, uvarna / prirobnica, DN50, PN16, ročica (Polix KPV-G PN16 DU/DP VX PX)
603. Krogelna pipa, prirobnica, DN50, PN16, ročica (Polix KPV-G PN16 DP VX PX)
604. Odpirna naprava
605. Šoba z nastavkom in igličnim ventilom za odpiranje
606. Izolirna prirobnica, uvarna, DN150, PN16, z iskriščem (ZUNT)

PLIN - LASTNA RABA

- 11.1 Krogelna pipa prirobnice izvedbe, DN25, PN16, ročica (Polix KPV-G PN16 DP VX PX)
- 11.2 Krogelna pipa prirobnice izvedbe, DN25, PN16, ročica (Polix KPV-G PN16 DP VX PX)
- 11.3 Krogelna pipa prirobnice izvedbe, DN25, PN16, ročica (Polix KPV-G PN16 DP VX PX)
- 12.1 Krogelna pipa prirobnice izvedbe, DN32, PN16, ročica (Polix KPV-G PN16 DP VX PX)
- 12.2 Krogelna pipa prirobnice izvedbe, DN32, PN16, ročica (Polix KPV-G PN16 DP VX PX)
13. Krogelna pipa s termičnim varovalom, prirobnica, DN32, PN16, ročica (Kromschroder AKT 32 F 50 TA)
- 14.1 Regulator tlaka, prirobnice izvedbe, DN25, PN16 (Pietro Fiorentini Dival 500 LA/BP)
- 14.2 Regulator tlaka, prirobnice izvedbe, DN25, PN16 (Pietro Fiorentini Dival 500 LA/BP)
15. Varnostno izpustni ventil, navojne izvedbe, DN25, PN20 (Pietro Fiorentini VS/AM65 BP)
16. Mehovni merilnik pretoka, G6, DN25, PN16 (Itron)
17. Manometer Ø160, kazalno območje 0-6 bar (WKA tip 232.50 NG160)
- 18.1 Manometer Ø160, kazalno območje 0-40 mbar (WKA tip 232.50 NG160)
- 18.2 Manometer Ø160, kazalno območje 0-40 mbar (WKA tip 232.50 NG160)
- 19.1 Krogelna pipa navojne izvedbe, DN25, PN16, ročica (AZ INTEC GES-25-NPT-1/2)
- 19.2 Krogelna pipa navojne izvedbe, DN25, PN16, ročica (AZ INTEC GES-25-NPT-1/2)
- 19.3 Krogelna pipa navojne izvedbe, DN25, PN16, ročica (AZ INTEC GES-25-NPT-1/2)
- 19.4 Krogelna pipa navojne izvedbe, DN25, PN16, ročica (AZ INTEC GES-25-NPT-1/2)
20. Krogelna pipa navojne izvedbe, DN20, PN16, ročica (AZ INTEC GES-20-NPT-3/4)
- 21.1 Krogelna pipa navojne izvedbe, DN15, PN16, ročica (AZ INTEC GES-13-NPT-1/2)
- 21.2 Krogelna pipa navojne izvedbe, DN15, PN16, ročica (AZ INTEC GES-13-NPT-1/2)
- 21.3 Krogelna pipa navojne izvedbe, DN15, PN16, ročica (AZ INTEC GES-13-NPT-1/2)

OGREVALNI DEL

- 30.1 Piłnski kondenzacijski kotel s koaksialnim dimniškim sistemom moči 14 kW (BOSCH GC700W)
- 30.2 Piłnski kondenzacijski kotel s koaksialnim dimniškim sistemom moči 24 kW (BOSCH GC700W)
- 30.3 Piłnski kondenzacijski kotel s koaksialnim dimniškim sistemom moči 42 kW (BOSCH GC700W)
- 31.1 Krogelna pipa prirobnice izvedbe, DN50, PN16, ročica (Polix KPC)
- 31.2 Krogelna pipa prirobnice izvedbe, DN50, PN16, ročica (Polix KPC)
- 31.3 Krogelna pipa prirobnice izvedbe, DN50, PN16, ročica (Polix KPC)
- 31.4 Krogelna pipa prirobnice izvedbe, DN50, PN16, ročica (Polix KPC)
- 31.5 Krogelna pipa prirobnice izvedbe, DN50, PN16, ročica (Polix KPC)
- 31.6 Krogelna pipa prirobnice izvedbe, DN50, PN16, ročica (Polix KPC)
- 31.7 Krogelna pipa prirobnice izvedbe, DN50, PN16, ročica (Polix KPC)
- 31.8 Krogelna pipa prirobnice izvedbe, DN50, PN16, ročica (Polix KPC)
- 32.1 Krogelna pipa prirobnice izvedbe, DN25, PN16, ročica (Polix KPC)
- 32.2 Krogelna pipa prirobnice izvedbe, DN25, PN16, ročica (Polix KPC)
- 33.1 Varnostno zaporni ventil, medprirobnica, DN50, ANSI600 (HEAT G42.34)
- 33.2 Varnostno zaporni ventil, medprirobnica, DN50, ANSI600 (HEAT G42.34)
- 33.3 Varnostno zaporni ventil, medprirobnica, DN50, ANSI600 (HEAT G42.34)
- 33.4 Varnostno zaporni ventil, medprirobnica, DN50, ANSI600 (HEAT G42.34)
34. Varnostno izpustni ventil, navojne izvedbe, DN25, PN16 (KOVINA V1608)
35. Prelivni ventili, DN25, PN16 (DANFOSS AVDO)
36. Ekspanzijska posoda, 1", 80 l (Framco Contra - flex)
- 37.1 Manometer 1/2", območje 0-4 bar
- 37.2 Manometer 1/2", območje 0 do +120 °C
- 38.1 Termometer, območje 0 do +120 °C
- 38.2 Termometer, območje 0 do +120 °C
- 39.1 Temperaturno tipalo
- 39.2 Temperaturno tipalo
40. Tlačno tipalo
- 41.1 Krogelna pipa, navojna, NPT 1/2", PN16, ročica (AZ INTEC GES-13-NPT-1/2)
- 41.2 Krogelna pipa, navojna, NPT 1/2", PN16, ročica (AZ INTEC GES-13-NPT-1/2)
42. Krogelna pipa, navojna, NPT 1/2", PN16, ročica, polnilni kos
- 43.1 Krogelna pipa, navojna, NPT 1/2", ANSI600, ročica (AZ INTEC GES-13-NPT-1/2)
- 43.2 Krogelna pipa, navojna, NPT 1/2", ANSI600, ročica (AZ INTEC GES-13-NPT-1/2)
- 44.1 Odzračevalni lonček, 3/4
- 44.2 Odzračevalni lonček, 3/4
- 44.3 Odzračevalni lonček, 3/4
- 44.4 Odzračevalni lonček, 3/4
45. Neutralizator kondenza

Projektant: PROJEKT. NOVA GORICA		Risa: HEMA PSCP-R61 in MRP SEŽANA	
Investitor: Plinovodi d.o.o. Cesta Ljubljanske brigade 11b 1001 Ljubljana		Merilo: -	
Objekt: PRENOSNI PLINOVOĐ M6 AJDOVŠČINA - LUCIJA ODSEK AJDOVŠČINA - SEŽANA		Odgovorni vodja projekta: MATJAŽ MAKAROVIC, udis	Id. št.: S-1392
Vrsta načrta: 4 - Načrt s področja strojništva		Odgovorni projektant: MATJAŽ MAKAROVIC, udis	Id. št.: S-1392
Vrsta projektna dokumentacije: PZI		Sodelavci:	Id. št.:
Številka načrta: 13822_08_154		Številka projekta: 13822_08_1	Datum: marec 2019
Spremembe:		Številka lista: 2	